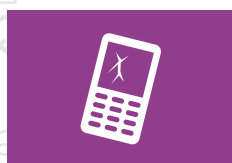
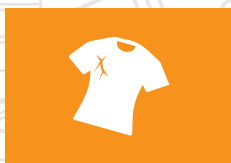
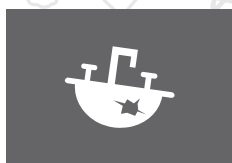
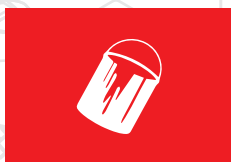




# EKOPORADNIK DLA MIESZKAŃCÓW ZWIĄZKU MIĘDZYGMINNEGO „PILSKI REGION GOSPODARKI ODPADAMI KOMUNALNYMI”



# PSZOK



**PSZOK (Punkt Selektywnej Zbiórki Odpadów Komunalnych)** to miejsce, w którym możesz oddać bezpłatnie odpady problemowe, powstające w Twoim gospodarstwie domowym.

PSZOK zapewnia wygodne, ale przede wszystkim bezpieczne dla zdrowia i środowiska pozbycie się tych odpadów. Pamiętaj, że odpady muszą być posegregowane i nie mogą być zmieszane.

## Do PSZOK-u możesz oddać:

- odpady wielkogabarytowe
- odpady niebezpieczne
- zużyty sprzęt elektryczny i elektroniczny
- opony\*
- odpady zielone (w tym z ogrodu)
- odpady budowlane, rozbiórkowe i poremontowe, z drobnych remontów przeprowadzanych we własnym zakresie
- styropian
- stolarkę okienną
- szkło budowlane (szyby okienne)
- odzież i tekstylia
- papier i tekturę
- szkło opakowaniowe (butelki, słoiki itp.)
- tworzywa sztuczne
- metale
- przedmioty do naprawy i ponownego użycia

\*obowiązują limity

## PSZOK nie przyjmuje:



- odpadów budowlanych zmieszanych z innymi odpadami – odbierane są przez specjalistyczne firmy
- papy
- padłych zwierząt – odbierane są przez specjalistyczne firmy
- zmieszanych (reszkowych) odpadów komunalnych
- odpadów zawierających azbest – demontowane i odbierane są przez specjalistyczne firmy
- odpadów z działalności gospodarczej
- części samochodowych, opon z pojazdów ciężarowych i maszyn rolniczych

**Jeśli nie wiesz, w jaki sposób postępować z ww. odpadami – skontaktuj się z nami!**  
tel. 67 345 22 00, 67 345 22 01

**KAŻDY MIESZKANIEC ZWIĄZKU, KTÓRY REGULARNIE UISZCZA OPŁATĘ ZA GOSPODAROWANIE ODPADAMI KOMUNALNYMI MOŻE BEZPŁATNIE KORZYSTAĆ Z PSZOK-U!**

Przywożąc odpady do PSZOK-u, należy oświadczyć, że jest się mieszkańcem gminy należącej do „Piłskiego Regionu Gospodarki Odpadami Komunalnymi” oraz okazać dokument potwierdzający tożsamość. Pracownik PSZOK-u zweryfikuje, czy została wniesiona opłata za gospodarowanie odpadami komunalnymi i czy odpady mogą zostać przyjęte. Adres i godziny otwarcia PSZOK-u znajdziesz na stronie

[www.prgok.pl/pszok](http://www.prgok.pl/pszok)



## DRUGIE ŻYCIE PRZEDMIOTÓW

**Nie potrzebujesz?  
Nie wyrzucaj!**

Pamiętaj, że rzeczy, które Tobie są już niepotrzebne, mogą być przydatne osobom potrzebującym.



Niepotrzebne przedmioty (zabawki, książki, sprzęt sportowy i inne), będą mogły trafić do osób zainteresowanych ich ponownym wykorzystaniem. Ważne, by rzeczy te były czyste i zdadne do ponownego użycia.



W związku z uruchomieniem PSZOK-ów częstotliwość mobilnych zbiórek zostanie ograniczona (harmonogram dostępny na stronie [www.prgok.pl](http://www.prgok.pl))



# ODPADY WIELKOGABARYTOWE



Odpady wielkogabarytowe to m.in.:

- stare meble  
(szafy, regały, komody, stoły, krzesła, tapczany itp.)
- materace
- dywany



W przypadku starych mebli ważne, by były one opróżnione i nie znajdowały się w nich np. kołdry, poduszki, odzież. Nie wolno zostawiać w nich również innych odpadów, np. środków niebezpiecznych (typu: przeterminowane chemikalia, farby, lakiery, środki łatwopalne), odzieży, czy innych odpadów komunalnych. Odpady, w których stwierdzi się obecność innych odpadów nie zostaną przyjęte na PSZOK.



Przedmioty używane, ale w dobrym stanie i nadające się do ponownego użycia, możesz przekazać potrzebującym.

WYKORZYSTAJ  
NIE POTRZEBNE  
DRUGIE ŻYCIE  
RZECZY  
NIE WYRZUCAJ



## UWAGA!

Wystawianie odpadów wielkogabarytowych do altan śmietnikowych lub przed posesję – poza terminami mobilnych zbiórek – stanowi wykroczenie i jest zagrożone karą grzywny.





# ODPADY NIEBEZPIECZNE

Powstałe w gospodarstwie domowym odpady niebezpieczne, z wyłączeniem tych pochodzących z prowadzonej na terenie nieruchomości działalności gospodarczej oraz gospodarstw rolnych.



Do tej grupy zalicza się:

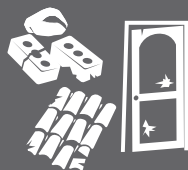
- akumulatory
- baterie
- lampy fluorescencyjne
- przeterminowane leki
- termometry rtęciowe
- rozpuszczalniki
- oleje i tłuszcze inne niż jadalne
- opakowania z pozostałościami niebezpiecznymi
- farby
- tusze
- tonery
- kleje
- lepiszcze i żywice
- detergenty



Nie wszystkie odpady niebezpieczne są przyjmowane. Należą do nich pokrycia dachowe zawierające azbest i padłe zwierzęta.



Puszki, butelki i inne opakowania z substancjami niebezpiecznymi muszą być zamknięte i zakręcone – czyli skutecznie zabezpieczone przed wyciekiem, są przyjmowane na PSZOK. Odpady niebezpieczne powinny być dostarczane w oryginalnych opakowaniach z etykietami umożliwiającymi identyfikację substancji. Jeśli nie wiesz, w jaki sposób postępować z ww. odpadami – skontaktuj się z nami!  
**67 345 22 00, 67 345 22 01**



# GRUZ I ODPADY POREMONTOWE

Odpady remontowe powstające w wyniku niewielkich remontów wykonywanych samodzielnie przez właścicieli nieruchomości.

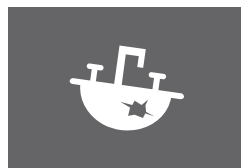


Powstające w wyniku niewielkich remontów wykonywanych samodzielnie przez właścicieli nieruchomości m.in.:

- niezmiśzany z innymi odpadami gruz (obowiązują limity)
- armatura
- stare płytki PCV
- kafelki
- stolarka okienna i drzwiowa
- drewno impregnowane
- ceramika sanitarna



Do PSZOK-u nie będą przyjmowane pokrycia dachowe, w tym zawierające azbest, papa oraz gruz zmieszany z innymi odpadami.



## UWAGA!

Do Punktów Selektywnej Zbiórki Odpadów Komunalnych przyjmowane są tylko odpady od osób fizycznych (w limitowanych ilościach). Jeśli prowadzimy większy remont lub wykonuje go firma remontowo-budowlana należy wynająć kontener i przekazać odpady remontowe na własny koszt do innego podmiotu odbierającego ten rodzaj odpadu.



# ZUŻYTY SPRZĘT ELEKTRYCZNY I ELEKTRONICZNY

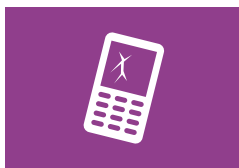


Odpady elektryczne  
i elektroniczne to m.in.:

- lodówki
- telewizory
- komputery
- kuchenki gazowe, mikrofalowe  
i inne
- suszarki do włosów
- golarki
- telefony
- drukarki
- elektroniczne zabawki

! Powyższe odpady  
przyjmowane są w całości.

NIE POTRZEBNE  
DRUGIE ŻYCIE  
RZECZY  
NIE WYRZUCAJ



**UWAGA!**

Lodówki, zmywarki, kuchenki itp. należy opróżnić z zawartości, nie umieszczać w ich wnętrzu innych odpadów, np. środków niebezpiecznych (przeterminowanych chemikaliów, farb, lakierów, środków łatwopalnych).



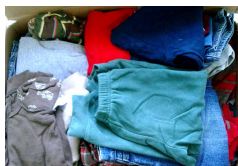
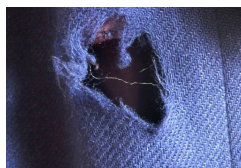
## TEKSTYLIA

W tej grupie znajdzie się stara odzież oraz tekstylia – zarówno te, które nie nadają się do użycia, jak i te, które można ponownie wykorzystać.



Tekstylia przyjmowane w PSZOK-u:

- ręczniki
- pościel
- koce
- firany i zasłony
- odzież
- obuwiu

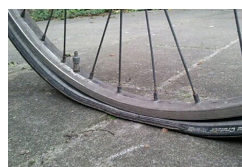


Pamiętaj, że rzeczy, które Tobie są już niepotrzebne, mogą być przydatne komuś innemu. Zapytaj, czy ktoś z rodziny lub znajomych nie potrzebuje takich rzeczy.

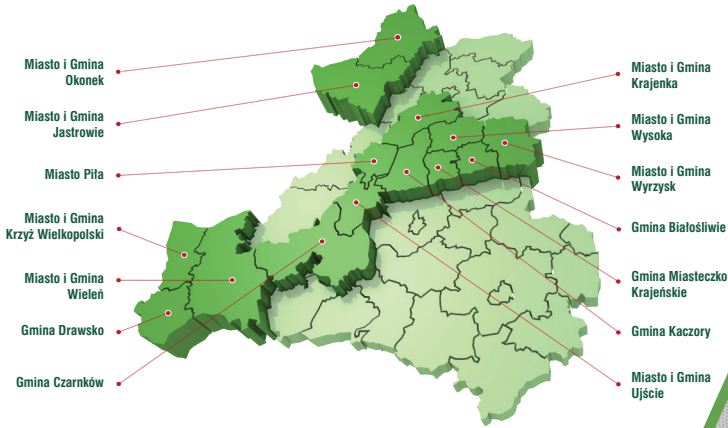


## ZUŻYTE OPONY – obowiązują limity

Do PSZOK-u można oddać opony pochodzące z pojazdów o dopuszczalnej masie całkowitej do 3,5 tony oraz średnicy do 1,1 m, wykorzystywane wyłącznie do użytku prywatnego przez mieszkańców nieruchomości. Nie przyjmujemy opon z pojazdów wykorzystywanych do prowadzenia działalności gospodarczej.








## LOKALIZACJE

### PUNKTÓW SELEKTYWNEJ ZBIÓRKI ODPADÓW KOMUNALNYCH NA TERENIE PRGOK

1. **Gmina Czarnków – Brzeźno** (teren przy oczyszczalni ścieków przy ul. Kwiatowej)
2. **Gmina Czarnków – Gajewo** (droga wojewódzka 153 w kierunku Runowa)
3. **Gmina Drawsko – Drawski Młyn** (teren przy oczyszczalni ścieków)
4. **Gmina Jastrowie – Jastrowie** (ul. Narutowicza, przy maszcie antenowym)
5. **Gmina Kaczory – Kaczory** (teren przy oczyszczalni ścieków)
6. **Gmina Krajenka – Krajenka** (teren zrehabilitowanego składowiska odpadów komunalnych)
7. **Gmina Krzyż Wielkopolski – Krzyż Wielkopolski** (zjazd z wiaduktu w stronę Drawska w pierwszą drogę po prawej stronie)
8. **Gmina Miasteczko Krajeńskie – Grabówno** (zjazd z DK 10 w kierunku miejscowości Solnówek)
9. **Gmina Okonek – Okonek** (przy ul. Kolejowej, zjazd przy budynku Straży Miejskiej)
10. **Gmina Piła – Piła** (przy ul. Fritsa Philipasa)
11. **Gmina Ujście – Byszki** (na terenie oczyszczalni ścieków)
12. **Gmina Wieleń – Wieleń Północny** (teren zrehabilitowanego składowiska odpadów komunalnych Marianowo)
13. **Gmina Wyrzysk – Wyrzysk Skarbowy** (przy ul. Pod Czubatką teren, naprzeciwko oczyszczalni ścieków)



# Edukacja ekologiczna na PSZOK-ach

Na terenie każdego Punktu Selektywnej Zbiórki Odpadów Komunalnych (PSZOK) znajduje się ścieżka edukacyjna.

Ścieżka została zaprojektowana w taki sposób, aby zarówno dzieci, jak i osoby dorosłe mogły pozyskać jak najwięcej ciekawych informacji.

Korzystać z niej może każdy odwiedzający, również grupy szkolne i przedszkolne, do czego oczywiście zachęcamy!







ZWIĄZEK MIĘDZYGINNY  
"PILSKI REGION GOSPODARKI  
ODPADAMI KOMUNALNYMI"

**Masz pytania? Skontaktuj się z nami:**

Związek Międzygminny  
„Pilski Region Gospodarki Odpadami Komunalnymi”  
ul. Dąbrowskiego 8  
64-920 Piła

Biuro Obsługi Klienta

czynne w godzinach:

poniedziałek: 8:00 – 16:00

wtorek – piątek: 7:30 – 15:30

tel. 67 345 22 00, 67 345 22 01

fax. 67 344 23 00,

e-mail: bok@prgok.pl lub prgok@prgok.pl

Więcej o PSZOK-ach na:

**[www.prgok.pl/pszok](http://www.prgok.pl/pszok)**

Informacje zawarte w niniejszym EKOporadniku mogą ulec zmianie.

Punkty Selektywnej Zbiórki Odpadów Komunalnych

działają na podstawie aktualnego regulaminu.